

Vertragsmanagement

mit nextPCM Contract Management



Stand 08/2009

nextevolution

nextevolution AG
Am Sandtorkai 74
20457 Hamburg

71% aller Unternehmen können bis zu 10% ihrer Verträge nicht mehr auffinden!



Quelle: nextance, Mainz 2005

Unternehmen des gehobenen Mittelstandes bewirtschaften oft über zehntausend aktive Verträge, die im Schnitt an mehr als zehn verschiedenen Standorten abliegen.

Die steigende Komplexität der Geschäftsinhalte und die dezentrale Verteilung der Anwender erfordern gerade im Vertragsmanagement ein-

heitliche Geschäftsprozesse und eine unternehmensweite, integrierte Bewirtschaftung der Daten und Dokumente.

Nur so ist die notwendige Steuerungs-Transparenz herstellbar und Verträge werden nicht nur nach partikularen Interessen optimiert, sondern aus einer ganzheitlichen Unternehmenssicht.

Lesen Sie auf den folgenden Seiten wie Sie

- ✓ **Verträge elektronisch erfassen und verarbeiten und so die papierbasierte Bearbeitung ablösen können,**
- ✓ **hierbei die komplette Bearbeitung aller Verträge direkt in Ihrer SAP-Umgebung realisieren,**
- ✓ **und so alle Verträge über ihren gesamten Lebenszyklus sicher im Griff haben.**

Dieses Dokument richtet sich an Führungskräfte auf der Fachebene. Detaillierte technische Informationen stellen wir Ihnen gerne gesondert zur Verfügung.

Daten, Dokumente, Prozesse.

Eine Welt. Eine Lösung.

Beim Vertragsmanagement gehören Daten, Dokumente und Prozesse zusammen. Und mit nextPCM Contract Management werden sie in einer durchgängigen Lösung vereint.



Alle benötigten Informationen und Dokumente zu einem Vertrag werden zentral abgelegt und stehen so strukturiert zur Verfügung.

Dann können Arbeitsvorgänge gestartet werden, sowohl manuell, als auch automatisiert. Reports sorgen für Klarheit über den Status der Verträge und ihrer Bearbeitung.



Klarer Status und sichere Bewirtschaftung für jeden Vertrag.

Eine Lösung für alle Einsatzbereiche



„nextPCM Contract Management hilft uns, zu 100 Prozent die Standards von SOX 404 und ISO 9001 zu erfüllen.“

Georg Schröder, SAP AG

Legal Management

Ohne Transparenz und einheitliche Standards funktionieren weder Steuerung noch Qualitätssicherung im Vertragswesen. Die zentrale Bereitstellung von geltenden Vertragsklauseln und das Controlling aller Vertragsinhalte sichern die unternehmensweite Einhaltung gesetzlicher Vorgaben und der eigenen Richtlinien.

Einkauf / Beschaffung

Im Einkauf leben die Verträge. Umfassende Informationen zu bestehenden Konditionen und Volumen ermöglichen erfolgreiche Verhandlungen mit den Lieferanten. Aktuelle Reports geben schnell den notwendigen Überblick zur strategischen Steuerung der Beschaffung. Und die Entlastung von der Vertragsadministration schafft den Freiraum für echte Wertschöpfung.

Vertrieb

Der Vertrieb schließt die Verträge, von denen das Unternehmen lebt. Umso wichtiger, dass die Volumen und Konditionen aller Kundenverträge nach den verschiedensten Kriterien klar analysiert werden können. Zum einen bestehen Nachweispflichten gegenüber externen Stellen, zum anderen sind diese Informationen Grundlage für strategisches Marketing.

Controlling

Verträge bedeuten fast immer Geldfluss. Im Controlling muss klar sein, welche Verpflichtungen unternehmensweit anstehen und natürlich, wo Forderungen offen sind. Vertragliche Risiken müssen übergreifend analysiert werden – und dann kann das Controlling seine Aufgabe beim Vertragsmanagement wahrnehmen, nämlich steuern.

„Wir können jederzeit ermitteln, wo eine Frist abläuft oder noch ein Widerspruch besteht. Die Software ist damit für uns die beste Versicherung und Grundlage für betriebswirtschaftliches Handeln.“

Werner Grote, SSI Schäfer Shop GmbH



Ausgepackt und angeklickt:

Aufbau der Lösung

Die nextPCM Vertragslösung besteht aus vier wesentlichen Komponenten, mit denen Sie Verträge jeder Art über ihren gesamten Lebenszyklus hinweg sicher im Griff haben.



Vertragsstamm

Alle Daten zu jedem Vertrag strukturiert, schnell und einfach im Überblick.

Prozesse

Alle Verträge gemeinsam nach festgelegten Regeln bearbeiten – und neue Arbeitsvorgänge mit wenigen Klicks selbst anlegen!

Vertragsakte

Alle wichtigen E-Mails, Office-Dokumente und Papier-Scans strukturiert am richtigen Ort.

Reports

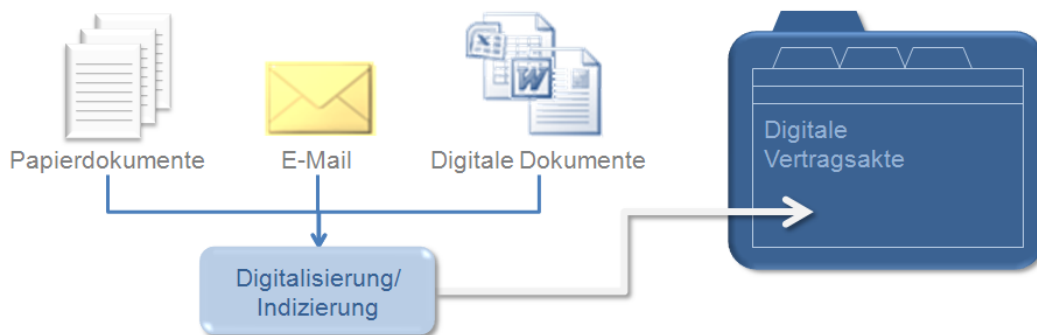
Fristen, Volumen, Bearbeitungsstände – alles Wichtige zu allen Verträgen über eigene und standardisierte Reports.

Erfahren Sie auf den nächsten Seiten mehr zu diesen vier wesentlichen Komponenten.

Die Vertragsakte:

Alle Dokumente am richtigen Ort

Egal ob Papierdokumente, E-Mail oder bereits elektronisch vorliegende Dateien: alle wichtigen Dokumente zu einem Vertrag werden in der Digitalen Vertragsakte abgelegt. So stehen alle Informationen und Unterlagen zum Vertrag strukturiert an einem Ort zur Verfügung – und Sie haben alles bequem und sicher im Überblick.



Mit nextPCM Contract Management werden praxiserprobte Vorschläge zu Aktenstrukturen, Dokumentarten und Zuweisungsregeln ausgeliefert. Auf Basis dieser Best Practices lässt sich einfach und schnell die für Sie optimale Verbindung von Vertragsakten und Vertragsdokumenten finden.

Digitalisierung und Indizierung

Damit alle Dokumente am richtigen Ort abgelegt sind - und bei Recherchen auch wieder gefunden werden können – erhalten sie eine digitale Registerkarte mit Index-Informationen.

Das Screenshot zeigt die Benutzeroberfläche der 'Dokumentenindizierung PC-File / Workflow'. Links ist ein Formular für die Dokumentenattribute zu sehen, das folgende Informationen enthält:

- Vertrags-Nr: 81
- Unter-Nr: 1
- Vertragsart: 618 Zugang zu Adr Status: 40
- Bezeichnung: Zugang zu Adressänderungsinforma...
- Referenz-Datum: []
- Buchungskreis: 1000 IDES AG
- Kostenstelle: 1000 Corporate Services
- Abteilung: EK
- Bezeichnung: Büromaxx_Angebot_BC
- Dokumentart: Ergänzende Vertragsdokumente
- Unterdokumentart: []
- Referenzdatum: 18.04.2009
- int. Ref-Nr: []
- ext. Ref-Nr: []
- Ansprechpartner: []

Rechts ist ein Dokumentenansicht zu sehen, das eine Rechnung von 'Büromaxx Der Bürofachhandel' zeigt. Die Rechnung enthält folgende Informationen:

- Barcode: *021079*
- Adresse: Büromaxx - Mühlentzeile 21 - 61142 Frankfurt, nextevolution AG, Am Sandtorkai 74, 20457 Hamburg
- Datum: 18.04.2009
- Artikel: 1 Canon Kopierer XXXF5640 monatliche Mietpauschale 1.000,00 Euro

Dokumente erfassen:

Digitalisieren Sie doch, wann Sie wollen!



Wann ein Papierdokument archiviert wird, entscheiden Sie. Manchmal ist es sinnvoll, Papier sofort zu digitalisieren. In vielen Fällen ist eine vorhergehende Bearbeitung der Dokumente angebracht. nextPCM Contract Management unterstützt beide Wege:

Früher, mit Workflow ...

Direkt nach Eingang wird das Dokument gescannt und einem Bearbeiter zur Validierung zugewiesen. Nach der Zuordnung der Attribute wird es automatisch im Rechnungseingangsbuch abgelegt und steht zentral zur Verfügung.

... oder später, mit Barcode ...

Beim Späten Archivieren mit Barcode werden die Dokumente zunächst in Papierform bearbeitet und mit einem Barcode versehen. Der zuständige Bearbeiter scannt den Barcode und kann bereits Indizierungsinformationen erfassen.

Zu einem beliebigen Zeitpunkt im Prozess wird dann das Dokument gescannt und über den Barcode automatisch mit den Indizierungsinformationen zusammengeführt.



... oder ganz spontan: einfach per Mail-Scanner

Viele haben heute Zugang zu einem Scanner, der die Dateien an das eigene Mail-Postfach sendet. Einfach die E-Mail archivieren – und schon ist auch das Dokument archiviert!

Und der Upload von digitalen Dokumenten geht natürlich auch

Dokumente, die bereits in digitaler Form vorliegen, können sowohl direkt über eine Drag & Drop Funktion, als auch über die Indizierungsmaske einer Digitalen Vertragsakte zugewiesen werden.

Dokumente erzeugen: Klicken statt schreiben

Gerade im Vertragsmanagement ist der Schriftverkehr mit externen Stellen sehr umfangreich.

Dokumenterzeugen

Umso besser, dass mit nextPCM komfortabel und unterstützt durch einen Assistenten, „Office“-Dokumente direkt aus der Vertragsakte heraus erzeugt werden können. Und wenn das Dokument erstellt wurde, ist es selbstverständlich auch automatisch in der Digitalen Akte archiviert.



Akten und Dokumente finden: Schluss mit Laufen



Über die Aktensuche kann gezielt nach allen Indexwerten jeder Akte gesucht werden. Zur Dokumentsuche steht ebenfalls eine komfortable Suchmaske zur Verfügung.

Gesucht werden kann nach den Dokument-Attributen oder per Volltextsuche innerhalb der Dokumente.



Altverträge einfach übernehmen: Aus Alt mach Neu



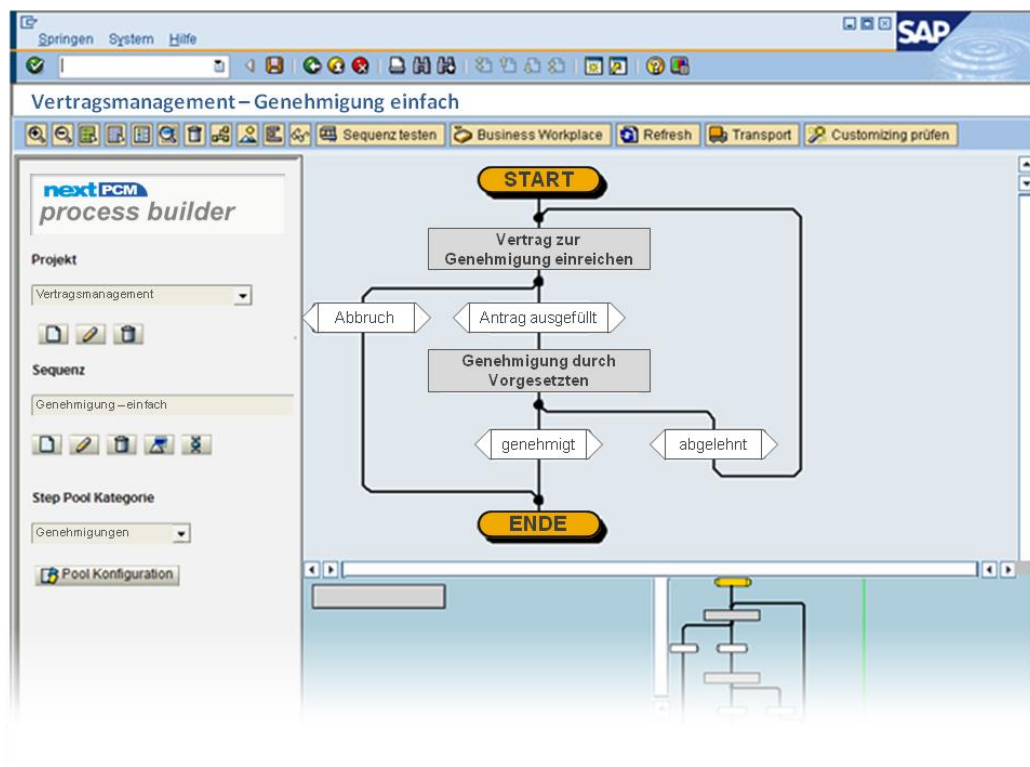
Mit der Erweiterung nextPCM Integration Engine können große (und kleine) Mengen bestehender Verträge aus diversen Formaten (z.B. Excel, Access) einfach, sicher und schnell in die digitale Vertragsmanagement-Lösung übernommen werden. So können nicht nur die neuen, sondern auch die Altverträge durchgehend digital bearbeitet werden.

Die Prozesse:

Verteiltes Management – sicher im Griff

Das gemeinsame Bearbeiten von Vertragsdokumenten in klaren und definierten Prozessen ist eine wesentliche Grundlage des Vertragsmanagement – und mit nextPCM kein Problem. Denn mit der Erweiterung nextPCM Process Builder können komfortabel und schnell neue Prozesse ohne Programmierkenntnisse direkt in SAP angelegt werden.

Prozesse selbst gestalten – mit nextPCM Process Builder



Eine neue Vertragsart erfordert die Freigabe durch einen Mitarbeiter, der bisher nicht involviert war? Die Verantwortlichkeit für die Freizeichnung hat gewechselt und liegt in der neuen Abteilung? Kein Problem!

Mit dem komfortablen Erweiterungsmodul nextPCM Process Builder kann Ihr Administrator mit geringem Aufwand Prozesse direkt in der SAP-Umgebung erstellen und starten.

Per Drag and Drop stellt sich der zuständige Bearbeiter die notwendigen Arbeitsschritte zusammen, assoziiert die entsprechenden Mitarbeiter und schon steht der neue Prozess in SAP bereit.

Technisch gesehen arbeiten im Hintergrund SAP Business Workflows, aber die sonst notwendige Einrichtung durch einen SAP-Spezialisten entfällt. Das spart Zeit und Geld – und macht Sie einfach unabhängiger.

Das Reporting:

... Kontrolle ist besser!



„Wenn sich Verträge ohne es zu wollen verlängern, dann bezahlt man nachher für einen Business Case, den niemand mehr benötigt. Hier bietet die Lösung ein großes Kosteneinsparungspotential.“

Matthias Walther, SAP AG

Die größte Wertschöpfung im Digitalen Vertragsmanagement wird bei der Vertragsanalyse erzielt. Sie bietet die Grundlage für das strategische Vertragsmanagement.

Wenn alle Verträge mit den zugehörigen Informationen in einem durchgängigen System vorhanden sind – dann sind die Auswertungsmöglichkeiten fast unbegrenzt.

Auf Basis von Vertrags-Reports können Vertragsrisiken, Vertragsvolumina uvm. unternehmensweit ermittelt und gesteuert werden.

Die ausgelieferten Standardreports können einfach und schnell durch individuelle Auswertungen erweitert und ergänzt werden.

Rechnungsübersicht pro Vertrag

110 Datensätze

Vertrags-Nr	VTArt	Vertragsbezeichnung 1	Vertragsbezeichnung 2	Ref-Datum	S...	St	Able...	BuKr	Kostenstelle	Verantw
81	618	Zugang zu Adressänderungsinformationen				40	EK	1000	1000	SSP
99	618	Zugang zu Adressänderungsinformationen				10		0		MSE
139	0001	TEST RK		19.05.2009		10		0		RKASAN
88	0001	Test RK		21.04.2009		10		0		RKASAN
100	104	TEST OLMER		23.04.2009		10		0		MSE
10	0011	TEST 10		19.02.2009		10	EK	1000	1000	MSE
136	0002	Test		15.05.2009		10	CR	1000	3100	SSP
137	0002	Test		18.05.2009		10		0		SSP
133	0011	test				10	EK	1000	1000	MSE
134	0011	test		13.05.2009		10	EK	1000	1000	MSE
135	0011	test		13.05.2009		10	EK	1000	1000	MSE
98	603	Teilleistung BZA Kunde Brief				40		0		MSE
108	0001	Reinigung Gebäude 1-9		27.04.2009		10		0		
44	0001	Rahmenvertrag MS		13.03.2009		10	EK	1000	1000	MSE
24	0011	Rahmenvertrag	Beratungsleistungen			10	MW	1000	1000	MSE
93	402	PREMIUM ADDRESS				10		0		MSE
95	402	PREMIUM ADDRESS				40		0		MSE

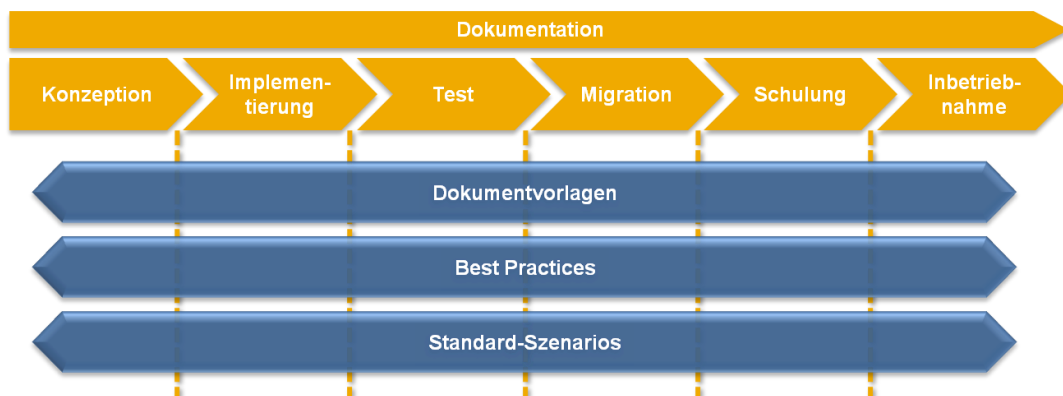
Die Ausgabe erfolgt in komfortablen Tabellen. Das bedeutet, Sie können sofort Spalten ausblenden, umsortieren usw.

Und der Export in die beliebtesten Aufbereitungs-Tools Excel und Powerpoint funktioniert natürlich ebenfalls per einfachen Mausklick.

Die Implementierung:

Gut eingeführt ist mehr als halb gewonnen!

Der spätere Erfolg einer neuen Lösung hängt maßgeblich von der Qualität ihrer Einführung ab. nextPCM wird daher über ein erprobtes Vorgehensmodell implementiert und eingeführt.



Dokumentvorlagen stellen in jeder Projektphase sicher, dass alle notwendigen Informationen erhoben und strukturiert dokumentiert werden.

Best Practices sind in nextPCM Produkten voreingestellt, z.B.

- definierte Standardfelder des Vertragsstamms,
- bewährte Aktenstrukturen und Dokumentarten,
- typische vertragsrelevante Prozesse wie Einbringung von Dokumenten, Freigabe- und Genehmigungsverfahren, Eskalationen, Wiedervorlagen,
- Standardreports.

Dies spart Zeit und hilft in der Konzeptionsphase bei der Definition der individuellen Einstellungen.

Standard-Szenarios unterstützen insbesondere die Implementierung, Tests und Migrationen sowie die Qualitätssicherung beim Customizing. Die technische Einführung erfolgt gemäß den SAP Standards (Transport vom Entwicklungs- auf das Testsystem, danach auf das Produktivsystem).

Die **Schulungsunterlagen** werden mit Hilfe von ScreenCams, und Übungsaufgaben so zur Verfügung gestellt, dass auch die aktive Selbstschulung über einen einfachen Webbrowser orts- und systemunabhängig möglich ist. Präsenzs Schulungen werden selbstverständlich auch angeboten.

Die Referenzen: **Erfolgreiche Anwender**

Eine kleine Auswahl an Unternehmen, die nextPCM Contract Management erfolgreich zum durchgängigen Management von Verträgen verschiedenster Art einsetzen:

Arcor AG & Co. KG

Konzernweite Lösung für Verträge der Einkaufsabteilung

Franz Haniel & Cie. GmbH

Management der Bürgschafts- und Haftungsrisiken, Beteiligungsmanagement

Hagebau Datendienst IT-Service GmbH

Management aller Lizenz- und Wartungsverträge

Hüttenwerke Krupp Mannesmann GmbH

Konzernlösung für den Einkauf

Orlen Deutschland AG

Management der Flottenkarten-Kunden des Tankstellenbetreibers

RTL2 Fernsehen GmbH & Co. KG

Management aller Merchandising Verträge

SAP AG

Management der weltweiten Verträge im „Third Party Licensing“

Sasol Solvents Germany GmbH

Bewirtschaftung von über 2.000 Bestandsverträgen

SSI Schäfer Shop GmbH

Management internationaler Markenschutz- sowie Kunden- und IT-Verträgen

Takeda Pharma GmbH

Bewirtschaftung der Verträge in der Rechts- und Einkaufsabteilung

Auf Wunsch stellen wir gerne direkten Kontakt zu den Unternehmen her und sorgen dafür, dass Sie nextPCM live und vor Ort im Einsatz erleben können.

Die Produkte:

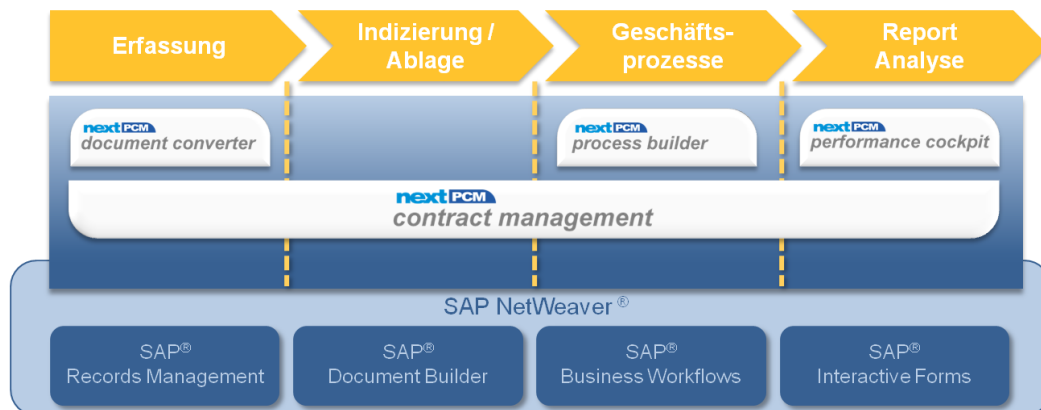
Module, die in jede Landschaft passen



Die „Landschaft“ zur Erzeugung und Bearbeitung von Verträgen sieht in jedem Unternehmen anders aus. nextPCM besteht daher aus einzelnen Modulen und passt sich so jedem „Gelände“ problemlos an.

Die nextPCM Produkte unterstützen den gesamten Ablauf des Vertragsmanagements. So entstehen Lösungen, die in jede Unternehmenslandschaft passen.

- Erfassung der Daten
- Indizierung und Ablage der Dokumente in der Digitalen Vertragsakte
- Geschäftsprozesse: Vertragsbewirtschaftung und -management
- übergreifende Auswertungen und Analysen



Herzstück der Lösung ist das nextPCM Contract Management. Die anderen Produkte können bei Bedarf hinzugenommen werden und sind für den Anwender nicht als Einzellösungen sichtbar, sondern erweitern die Funktionalität der Gesamtlösung.

Wählen Sie die Leistung, die Sie tatsächlich brauchen – und die Lösung, die zu Ihnen passt.

Die Technologie:

Volle SAP-Integration

nextPCM Contract Management ist vollständig in SAP integriert durch

- die vollständige Abbildung des Vertragsstammes in SAP,
- die Nutzung von SAP Records Management für das Management sämtlicher Dokumente,
- die Integration von SAP Business Workflows für die Steuerung der Vertragsprozesse,
- und die Einbindung des SAP Document Builder zur assistentenbasierten Erzeugung von Dokumenten.



nextPCM kann auf allen SAP-Systemen ab Releasestand 4.7 und höher eingesetzt werden.

- ✓ Alle Informationen und Aktionen stehen in Echtzeit allen Beteiligten direkt in ihrer gewohnten SAP-Umgebung zur Verfügung.
- ✓ Die Lösung übernimmt automatisch Daten aus anderen SAP-Modulen und übergibt ihrerseits Daten an diese.
- ✓ Absprünge zwischen den SAP Standard-Anwendungen und nextPCM sind an vielen Stellen möglich, so dass bruchlos zwischen Vertragsdokumenten, Materialwirtschaft, FI/CO, usw. gewechselt werden kann.



„Wenn SAP das führende System in der Unternehmung ist, machen andere Vertragsmanagementlösungen aus Kostensicht wenig Sinn.“

Patrick Schuster, SSI Schäfer Shop GmbH

nextPCM Business Applications: Für dokumenten-intensive Geschäfte



Daten, Dokumente und Prozesse gehören zusammen und werden mit nextPCM in einer Anwendung vereint, die ihrerseits Teil der SAP-Gesamtlösung für das Unternehmen ist.

Das bringt Vorteile für alle Geschäftsbereiche, in denen (Papier-) Dokumente eine wichtige Rolle spielen – denn mit nextPCM werden Daten und Dokumente in digitalen Akten verwaltet, über geregelte Prozesse gemeinsam bearbeitet und voll in die SAP-Welt integriert.

nextPCM *personnel file*

Die umfassende Lösung zum Personalmanagement stellt unterschiedliche Aktentypen zur Verfügung und integriert die für das Personalwesen relevanten Dokumente mit SAP HR-Prozessen.

nextPCM *invoice management*

Die Komplettlösung für den Digitalisierten Rechnungseingang inklusive workflow-gestützter Bearbeitungsprozesse. Das Produkt kann auch in Kombination mit nextPCM Contract Management, nextPCM Procurement File und nextPCM Real Estate File eingesetzt werden.

nextPCM *procurement file*

Die ausgereifte Einkaufslösung integriert die im Einkauf relevanten Dokumente mit SAP MM und dem Lieferantenpool und schafft so die Basis für ein automatisiertes, unternehmensweites Vertrags- und Lieferantenmanagement.

nextPCM *real estate file*

Sämtliche für die Immobilienbewirtschaftung relevanten Dokumente werden in unterschiedlichen Aktentypen (z.B. Wirtschaftseinheit, Mieteinheit, Instandhaltung) strukturiert abgelegt und sind in die SAP RE-Prozesse integriert. Auch weitere SAP-Prozesse und Stammdaten (z.B. aus SAP MM) können eingebunden werden.

nextPCM Utilities:

Modulare Ergänzungen für alle Lösungen

Mit den nextPCM Utilities können die nextPCM Business Applications gezielt erweitert werden. Für noch mehr Leistung und Funktionalität der Gesamtlösung.



nextPCM process builder

SAP-Prozesse spontan erstellen! Beliebige Geschäftsprozesse können direkt über eine grafische Oberfläche zusammengestellt werden. Die Prozesse sind auf Basis von SAP Business Workflows sofort und ohne Programmierung lauffähig.

nextPCM integration engine

Massenimporte von gescannten Dokumenten oder aus elektronischen Archiven sicher durchführen! Die Abläufe beim Import werden protokolliert und liefern den Nachweis der korrekten Datenübernahme.

nextPCM infotype repository

Individuelle SAP Infotypen können direkt über Customizing angelegt und miteinander verknüpft werden. Die Navigation durch die Infotypen erfolgt über Webdynpro Oberflächen.

nextPCM document converter

Einfache Konvertierung von „Office“-Dokumenten in die Formate PDF und TIFF, sowie TIF (nach PDF oder PDF/A), PDF (nach TIF), JPEG etc.

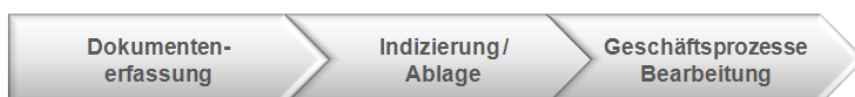
nextPCM performance cockpit

Das komfortable Management Informations System. Sämtliche Kennzahlen zur Analyse, Steuerung und Überwachung der Workflows werden grafisch dargestellt und bieten wertvolle Hinweise zur kontinuierlichen Prozessoptimierung.

Daten, Dokumente, Prozesse. Eine Welt – eine Lösung.



durchgängige Lösungen



vorkonfigurierte Geschäftsfälle



erfolgreicher Einsatz

- ✓ kurze Implementierungszeit
- ✓ erfahrene Berater
- ausgereifte Lösungen
- kompetenter Service und Support

begeisterte Kunden (Auszug)



nextPCM ist ein Produkt der nextevolution AG
Am Sandtorkai 74, 20457 Hamburg, +49 (0)40 / 82 22 32 – 111 / www.nextevolution.de

Direkter Kontakt per E-Mail: Vertragsmanagement@nextevolution.de